

Geïntegreerd waterbeheer voorkomt wateroverlast en watertekort en creëert ecologische meerwaarde

Maarten Goegebeur – Vlaamse Milieumaatschappij
Jan Vandecavey – provincie West-Vlaanderen





GTO Poperingevaart

23/11/17 Poperinge

Maarten Goegebeur

overzicht

▶ Inrichtingswerken ifv reductie overstromingsrisico en ecologie

- Oeverzoneproject: herinrichting van de poperingevaart te Poperinge (2009)
- Saneren vismigratieknelpunt (2009)
- Beschermingswerken (2015)
- Lokaal oeverherstel (2013-2014)
 - × Afschuivingen talud op 4 locaties
 - × Park van Poperinge

▶ Onderhoud

- Exotenbestrijding (jaarlijks)
- Slibruiming (2013)
- Maaiwerken (jaarlijks)

▶ Uitdagingen

Doel Oeverzoneproject Poperingevaart (uitgevoerd 2009)

▶ *Oeverzoneproject en vispassages*

- Ecologische oevers met als doel de erosiebelasting op de oevers te verminderen en de natte sectie te verhogen waarbij de berging toeneemt bij piekmomenten ($11\text{m}^3/\text{s}$)
- Herstel van visdoorgang ter hoogte van het stadspark
- Opvangen van afstromend regenwater en verhogen van de bergingscapaciteit
- Inrichten van natuurlijke oeverzone langs Poperingevaart ivm buffer (nutriënten, erosie,..), ecologische verbinding, structuurherstel,...

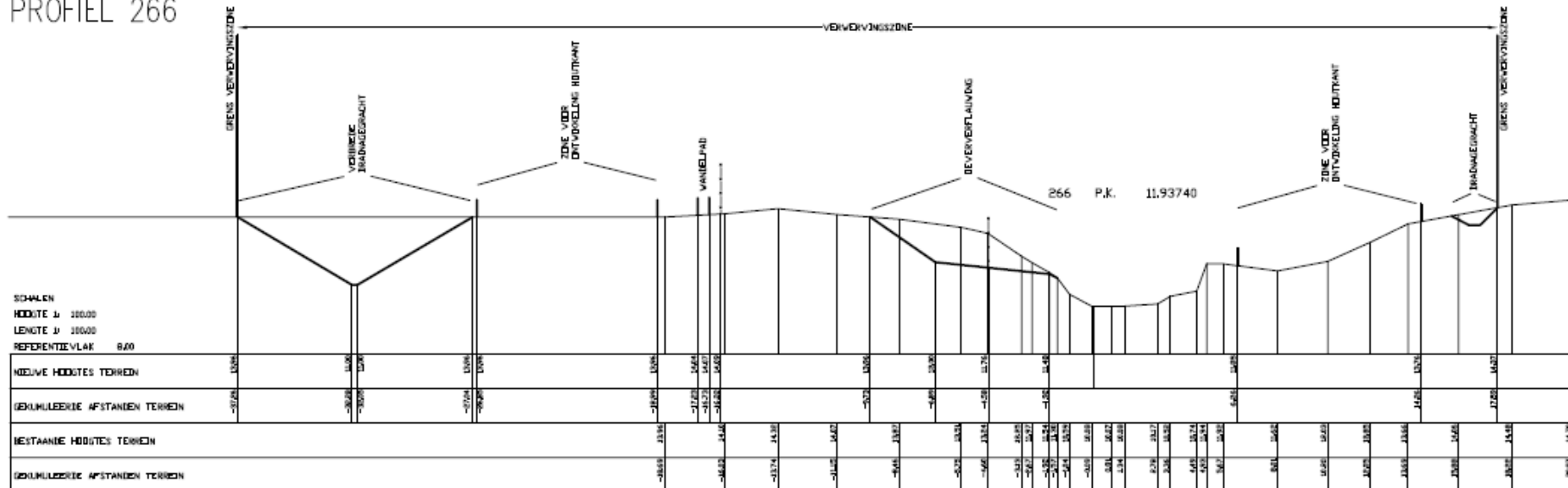
Oeverzoneproject



Kostprijs (incl. BTW):
€1.081.304,55
uitvoering 2009

- *Afkoppeling aansluitingen Poperingevaart*
- *Oeverzoneproject, vispassages en bruggen*

PROFIEL 266



Recreatief medegebruik oeverzone



Ecologisch herstel



voor



Vismigratie



Vlaanderen
is milieu

- Wegwerken belangrijkste vismigratieknelpunt Park Poperinge
- verder zijn er geen migratieknelpunten op 1^e categorie bij normale waterstand

NA



Hoeve Debergh: Lokale bescherming in 2015



hoogwater 31/5/2016



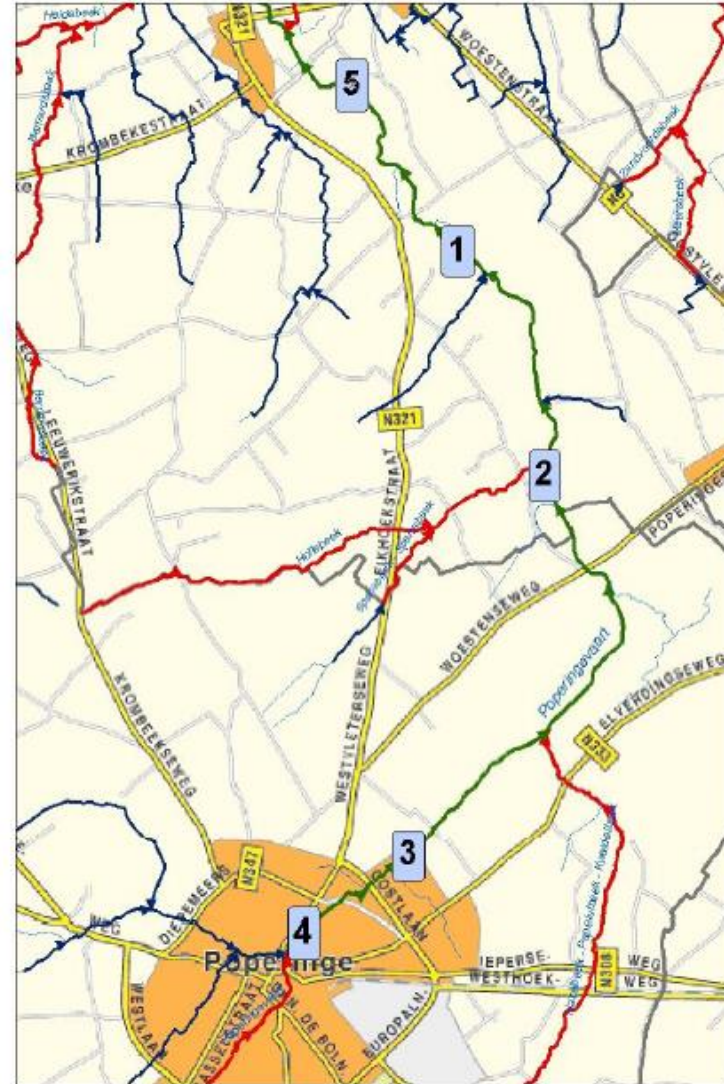
Lokaal oeverherstel



Locatie 2 in 2012

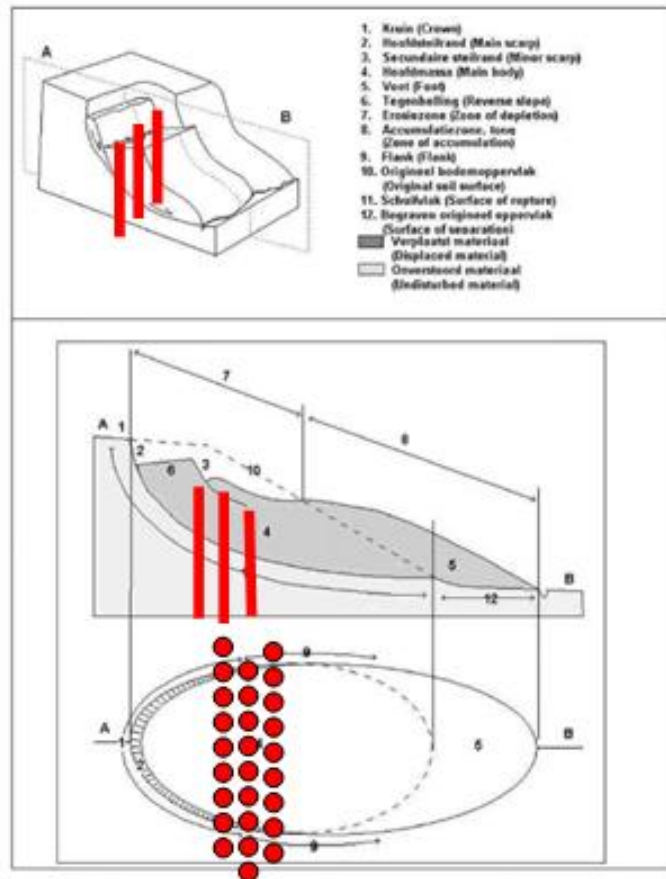
Belangrijkste redenen voor afkalving van de oever zijn:

- Eroderende werking van de beek in buitenbocht
- Oppervlakkige afvoer over het landoppervlak bij naakt akkers
- Ondiepe grondwaterstroming op kleilaag



1707 TT 107

Figuur 2: Overzicht van de belangrijkste onderdelen van een grondverschuiving. De Engelse terminologie die als standaard gehanteerd wordt, is tessen haken weergegeven (naar LAEG commission on landslides, 1990; in: Cruden and Varnes, 1996).



- in buitengebied door natuurtechnische milieubouw
- De bovengelegen zandleem grond werd verbonden met de ondergelegen kleilaag dmv een palenrij, die het glijvlak verbindt
- Nadien werd de oever opgetrokken

Park van Poperinge 09/2014



Herstel met palen en planken en stortstenen of schanskorven in parkgebied



overzicht

▶ Inrichtingswerken ifv reductie overstromingsrisico en ecologie

- Oeverzoneproject: herinrichting van de poperingevaart te Poperinge (2009)
- Saneren vismigratieknelpunt (2009)
- Beschermingswerken (2015)
- Lokaal oeverherstel (2013-2014)
 - × Afschuivingen talud op 4 locaties
 - × Park van Poperinge

▶ Onderhoud

- Exotenbestrijding (jaarlijks)
- Slibruiming (2013)
- Maaiwerken (jaarlijks)

▶ uitdagingen

Exotenbestrijding: Reuzenbereklauw



Machinaal met afvoer: april-mei

2 à 3 maal handmatig nazorg: mei - sept



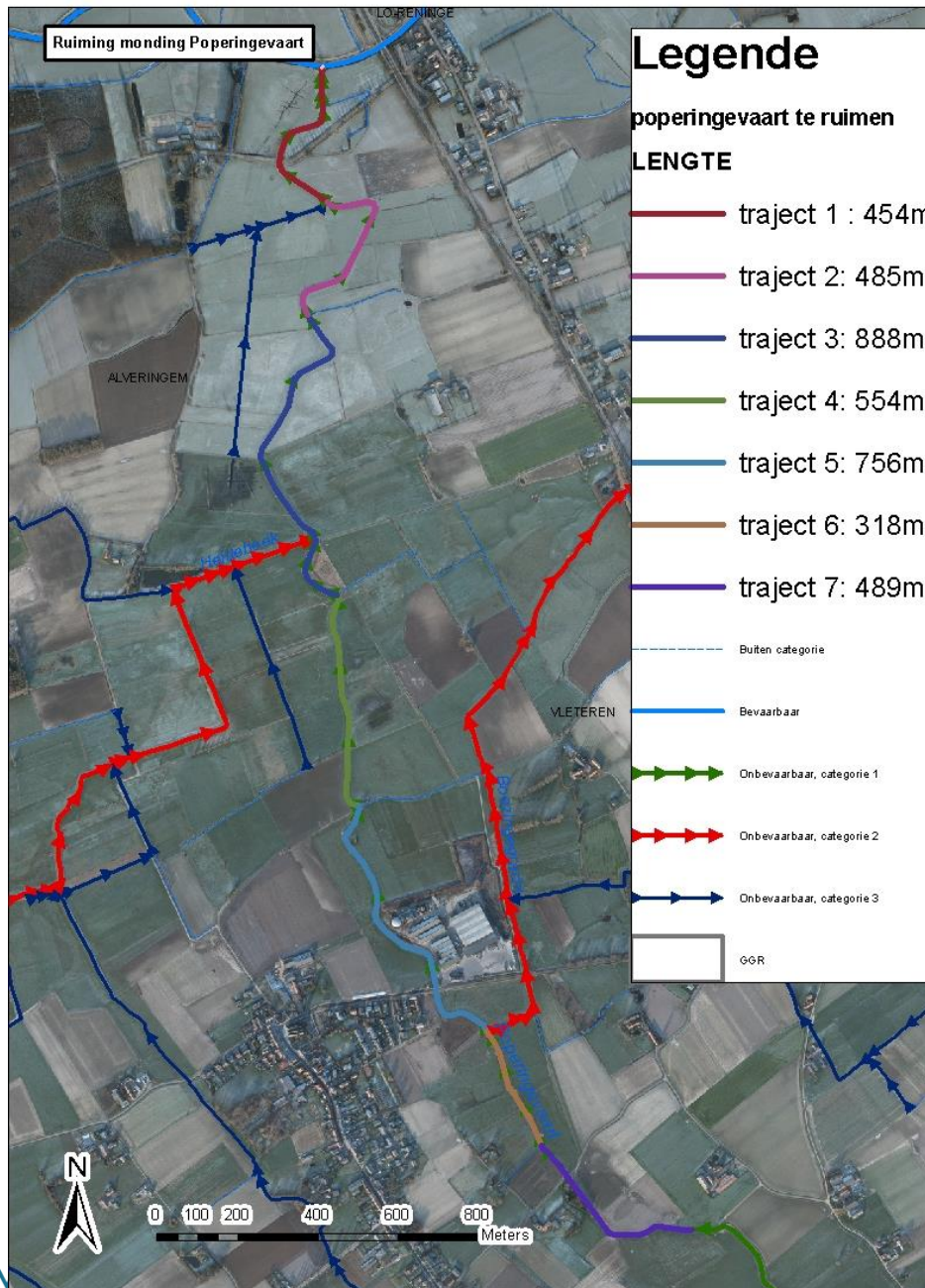


Snelle hergroei



Slibruimingen

- ▶ In de laatste 4 km is er heel wat aanslibbing (hoge sedimentlast in combinatie met traag stromende zone als gevolg van peilinvloed van de IJzer)
- ▶ Het slib was van goede kwaliteit en kon hergebruikt worden als bodem -> oeverdeponie
- ▶ Ter hoogte van de westvleterenstraat zoveel bodemvreemde materialen (betonblokken, rioolbuizen, metaal en zwerfvuil) dat het slib integraal moet gezeefd worden om op de oever gedeponieerd te blijven.



- Traject slibruiming februari 2013
- 10.335m³ slib geruimd
- kostprijs €21.527

Maaiwerken



Jaarlijks worden de oevers gemaaid

- met afvoer van maaispecie om verruiging tegen te gaan





Maaien met afvoer
Aug 2015

Uitdagingen

▶ Verbeteren van de waterkwaliteit

- × Resterend niet gezuiverd huishoudelijk afvalwater
- × Beperken van overstortwater
- × Beperken erosie
- × Beperken nitraat en fosfaatbelasting
- × ...

→ Bronmaatregelen, oeverzones, prioriteiten,....?

▶ Garanderen van een minimumdebiet

→ Garanderen van minimum debiet en stroming

→ Ifv Vismigratie

▶ Verminderen van de piekafvoer bovenstroomse gebied

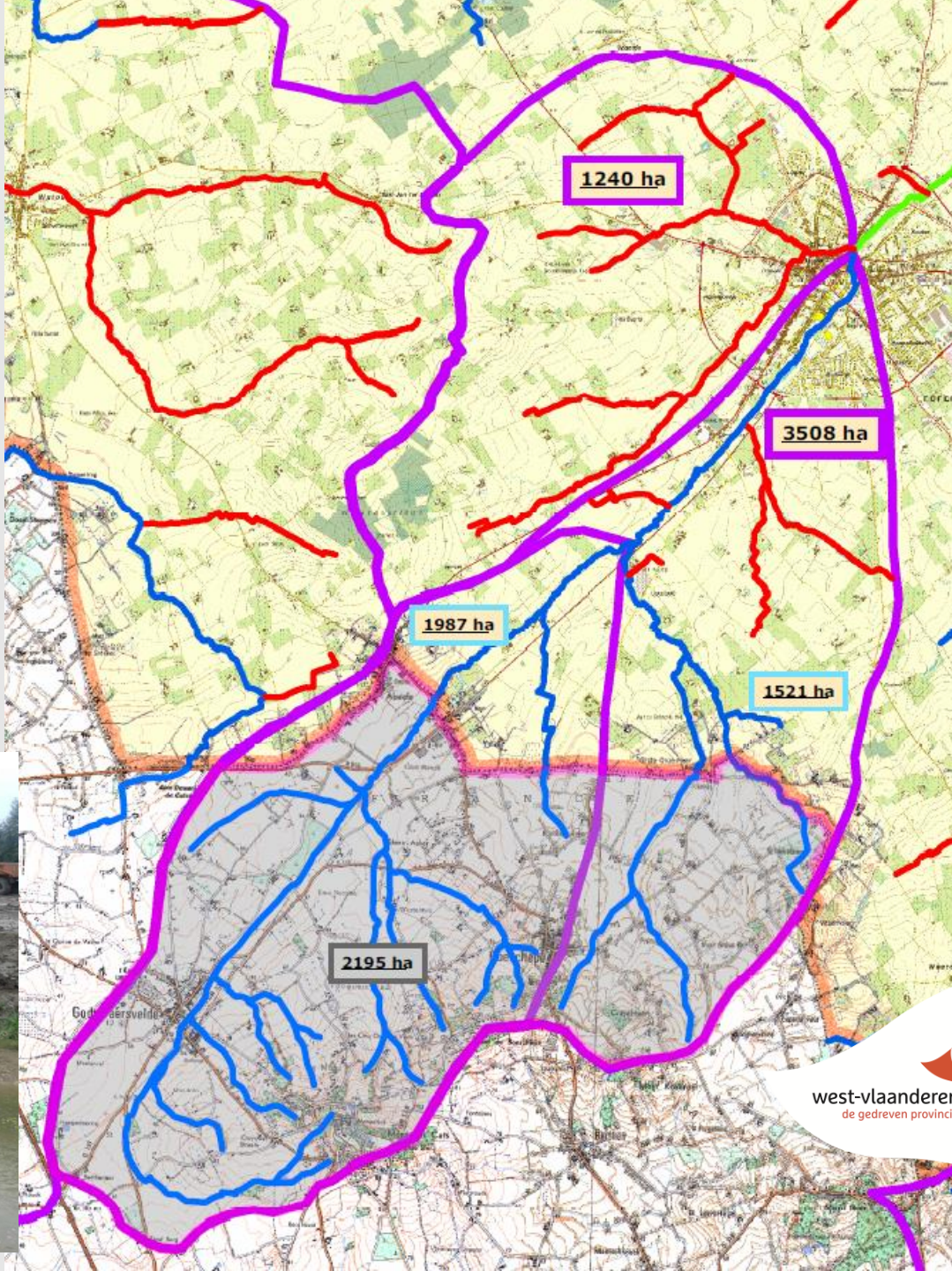
▶ Gebiedsdekkende bestrijding van invasieve exoten (reuzenbereklauw,...)

GTO - Poperingevaart

Provinciale acties bovenlopen

Afwateringsgebieden

- Stelsel Bommelaersbeek en Hipshoekbeek: 1240 ha
- Stelsel Winterbeek: 1521 ha
- Stelsel Vleterbeek: 1987 ha
- Winter- en Vleterbeek samen: 3508 ha
- Stelsel op Frans Grondgebied: 2195 ha



Boeschèpe



Godewaersvelde



Noordpeene

GOG met waterspaarbekken Vleterbeek

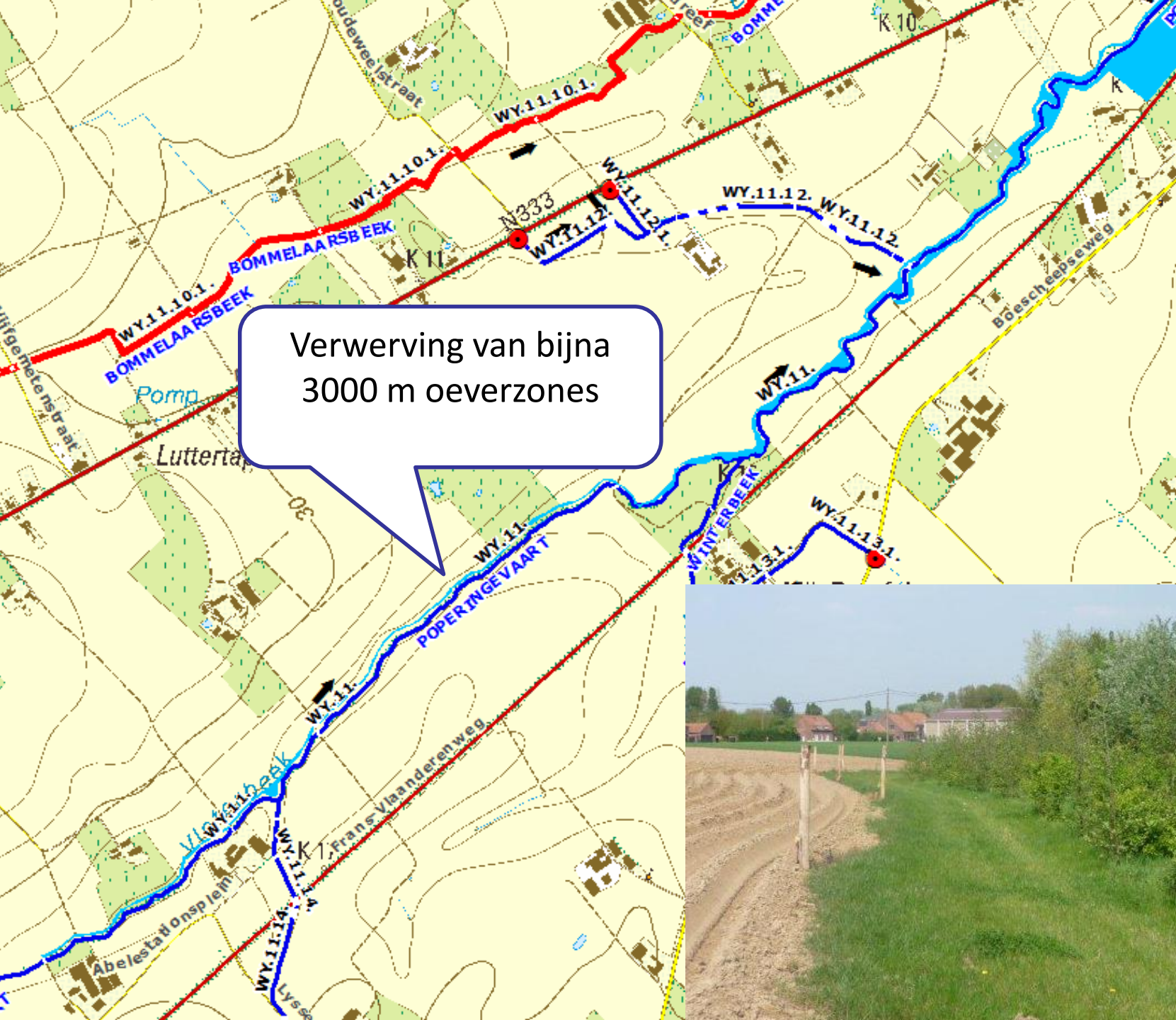
GOG - Buffercapaciteit: 75.000 m³
Waterspaarcapaciteit: 35.000 m³



GOG met waterspaarbekken Vleterbeek







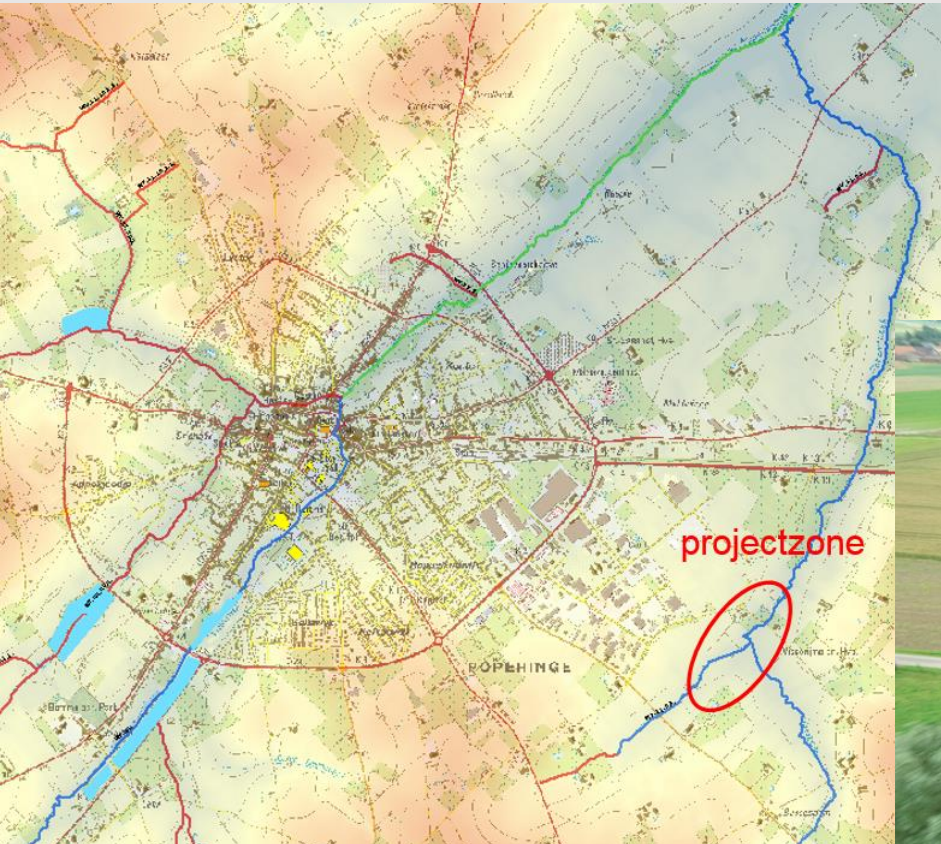
Verwerving van bijna
3000 m oeverzones



Aanleg vistrappen



Integraal waterproject Robaertbeek



- 350 m terug in open profiel/hermeandering
- GOG inclusief waterspaarbekken (2500 m³)
- Buffercapaciteit 6000 m³
- Aanzuigplaats tegen puntvervuiling



Waterbeheerprojecten stad Poperinge

- Uitbreiding bestaande GOG op de Bommelaersbeek tot 37 000 m³
- Aanleg GOG op de Hipshoekbeek, capaciteit 18 000 m³

